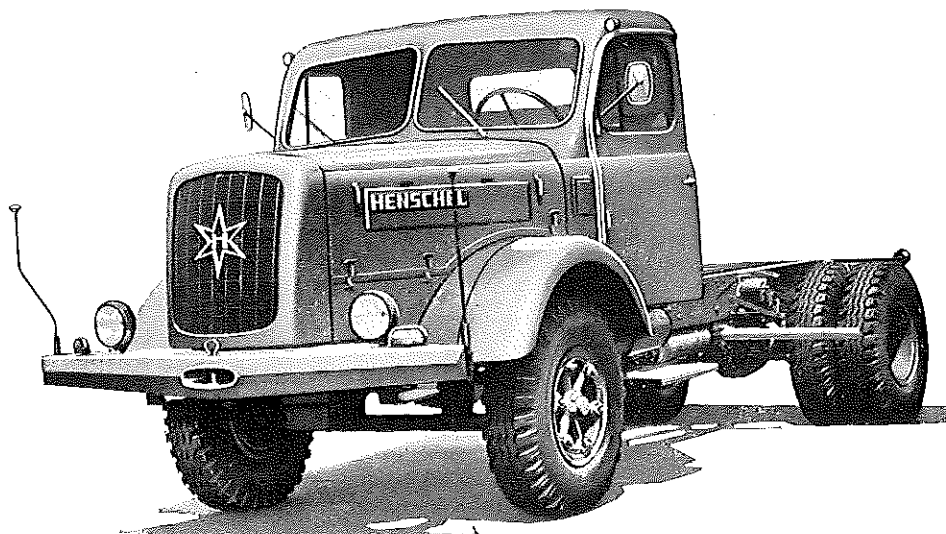


HENSCHEL-WERKE**GMBH
Kassel****TYP HS 140 S**Gruppe **15**

Henschel

1600

**Diesel-Motor · 6 Zylinder · 4-Takt · 192 PS bei 2200 U/min.****Sattellast: max. 10,8 t****Triebwerk****Motor**

Hersteller und Typ	Henschel-Werke 6 R 1215 D
Einspritzverfahren	Direkt
Verbrennungsraum	In Kolbenmitte
Höchstes Drehmoment	70 mkg bei 1200 U/min
Größte Nutzleistung	192 PS bei 2200 U/min
Hubraumleistung	17,4 PS/l
Mittl. Arbeitsdruck	7,1 kg/cm ²
Mittl. Kolbengeschwindigkeit	11 m/sek
Verdichtungsverhältnis	15,7
Kurbelverhältnis	3,6
Lage im Fahrzeug	vorn/stehend
Aufhängung	3 Punkte/in Gummi
Schmiersystem	Druckumlaufschmierung
Kühlung	Wasserumlauf/durch Dehnstoff-thermostat geregelt
Gewicht	720 kg
Niedrigster Kraftstoffverbrauch	160 g/PS h bei 1300 U/min
Zylinderzahl	6
Zylinderanordnung	stehend in Reihe
Zylindergußform	Block mit Kurbelgehäuse vergossen
Zylinderwerkstoff	Gußeisen
Zylinderbohrung	125 mm
Kolbenhub	150 mm
Gesamthubraum	11045 cm ³
Zylinderkopf	Gußeisen/3 teilig/abnehmbar
Abdichtung Zyl./Zyl.-Kopf	Spezialdichtung

Laufbuchsen	trocken/austauschbar
Kolbenhersteller	verschiedene Hersteller
Kolbenwerkstoff	Aluminium-Silicium-Legierung
Kolbenringe	3 Verdichtungs-/2 Ölabbstreifringe
Pleuel	Doppel-T-Schaft/270 mm Mittlenabstand
Pleuellager	Gleitlager (Stahlstützschalen mit Bleibronze)
Kurbelwelle	geschmiedet/7 Gleitlager/Gegengewichte/Schwingungsdämpfer
Kurbelgehäuse	Gußeisen
Schmierölleitungen	Bohrung im Gehäuse
Anzahl der Ventile (je Zyl.)	Einlaß: 2/Auslaß: 1
Anordnung der Ventile	hängend/senkrecht
Einlaßventil öffnet bei	12° vor OT
Einlaßventil schließt bei	42° nach UT
Auslaßventil öffnet bei	42° vor UT
Auslaßventil schließt bei	12° nach OT
Ventilspiel (kalt)	0,3 mm
Ventilsteuerung erfolgt über	Stößel/Stoßstange/Kipphebel
Nockenwelle	im Kurbelgehäuse/4 Gleitlager
Nockenwellenantrieb	Zahnräder/schrägverzahnt
Saugrohrausführung	gemeinsames Rohr/Vorwärmung durch 2 Heizflansche

Motor-Zubehör

Kraftstoffförderung	Kolbenpumpe zus. mit Einspritzpumpe
Kraftstofftankfüllmenge	160 l
Kraftstofffilter	Duofilter
Ölpumpe	Zahnradpumpe/doppelt
Ölwannen-Füllmenge	18 l
Ölfilter	Hauptstrom/Spalt- u. Magnetfilter
Luftreiniger	Ölbadluftfilter
Kühlwasserförderung	Wasserpumpe
Zylinderkühlung	auf ganzer Länge
Kühlsystem-Fassungsvermögen	48 l
Kühlerbauart	Röhrenkühler
Kühlerwärme-Abführung	Lüfter
Einspritzpumpe	Bosch PE 6 B 90 E 312
Einspritzdüse	DLL 150 S 106
Einspritzdruck	180 atü
Zündfolge	1-5-3-6-2-4
Reglerausführung	Fliehkraftregler

Heizflansch	AH/H 12 M 4
Heizflansch-Heizleistung	630 W
Anlasser	Bosch AL/FKB 6 / 24 / R 2
Anlasser-Ausführung	Schubanker Anlasser
Anlasser-Spannung	24 V
Übersetzungen	
Antriebsritzel/Schwungrad	i = 15,27
Anlasserbetätigung	elektromagnetisch
Lichtmaschine	Bosch LJ GK 300/12/1400 R 3
Lichtmaschine-Spannung	12 V
Lichtmaschine-Leistung	300 W
Ladebeginn bei	520 U/min der Kurbelwelle
Antrieb der Lichtmaschine	Keilriemen
Übersetzungsverhältnis	
KW/Lichtmaschinenwelle	i = 0,54
Lichtmaschine-Befestigung	Schwenkarm
Spannung der Batterie	12 V
Batterie	2 Stück, je 135 Ah

Kraftübertragung

Kupplung Fichtel & Sachs G 70 K R
Kupplungs-Art Einscheibenkupplung/trocken
Schaltgetriebe Z-F AK 6-55
Schaltgetriebe Allklauenge triebe
Schaltgetriebe-Anordnung mit Motor verblockt
Anzahl der Gänge 6 V; 1 R
Übersetzungen $i = 5,88/3,44/2,36/1,52/1,0/0,72/5,02$
Geräuscharme Gänge 2. bis 6. Gang
Schnellgang-Anordnung im Getriebe (6. Gang)

Schalthebel-Anordnung neben Fahrersitz
Schaltungsart Kugelschaltung/unmittelbar
Getr.-Geh.-Ölfüllmenge 6,5 l
Kraftübertragungselement geteilte Gelenkwellen
Treibende Räder Hinterräder
Ausgleichgetriebe Kegelradgetriebe
Antrieb der Halbachsen Spiralkegelräder
Übersetzung Schaltgetriebe/Hinterräder $i = 7,79$ wahlw. 8,62
Schubübertragung Federn

Fahrwerk**Räder und Bereifung, Lenkung**

Räderart Scheibenräder oder Stahliguß- räder (Trillex)
Anzahl der Räder 4 (Zwillingsräder = 1 Rad)
Anzahl der Reifen vorn 2/hinten 4
Reifengröße vorn u. hinten 11.00-20 eHD Super/11.00-20 eHD verst.
Reifenluftdruck vorn/hinten 7,0/6,5 atü
Felgenart Schrägschulterfelgen geteilt/ oder Trillex
Felgenreöße, vorn/hinten 8,0-20 Super/8,0-20
Radaufhängung, vorn Starrachse
Radaufhängung, hinten Starrachse

Federung, vorn Blatthalbfedern/längs
Federung, hinten Blatthalbfedern/längs/mit Zu- satzfedern progressiv wirkend
Radsturz 1° 34'
Spreizung 3° 26'
Vorspur 2-4 mm
Nachlauf 1° 37'
Art der Lenkung ZF Gemmer Hydrolenkung
Lenkübersetzung $i = 24,7$
Größter Radeinschlag innen 40°, außen 34°
Lenksäulen-Anordnung links
Spurstange ungeteilt
Kleinster Spurbereich- \varnothing 13,5 m

Bremsen

Bremsanlage Henschel-Werke/Knorr
Wirkungsweise der Fußbremse Druckluft auf alle Räder/Innen- backen/Anhängerbremsan- schluß
Wirksame Gesamtbremsfläche vorn 1216, hinten 2340 cm ²
Bremskraft-Übertragung Druckluft
Bremstrommel- \varnothing 440 mm

Wirkungsweise d. Handbremse Nachholbremse/mech./auf die Hinterräder wirkend/Innen- backen/Anhängerbremsan- schluß
Motorbremse Drosselklappe in der Auspuff- leitung/über das Triebwerk auf die Hinterräder wirkend.

Allgemeine Daten des Fahrgestells

Radstand 3600 mm
Spurweite, vorn 1927 mm
Spurweite, hinten 1797 mm
Bodenfreiheit ca. 300 mm
Bauchfreiheit ca. 420 mm
Fahrgestellgewicht 4650 kg

Fahrgestelltragfähigkeit 11 350 kg
Achslast aus Fahrgestellgewicht vorn/hinten 2850 kg/1800 kg
Rahmenausführung Triebwerkrahmen/U-Längs- u. u. Querträger vernietet
Schmiersystem Zentralschmierung

Allgemeines**Achslasten und Gewichte**

Zulässige Achslast, vorn 6000 kg
Zulässige Achslast, hinten 10000 kg
Zulässiges Gesamtgewicht 16000 kg
Leergewicht 5200 kg*)
Sattellast max. 10800kg**)
Sattelzuggewicht 32000 kg
Zweckaufbautenc)	

*) ohne Ers.-Rad und Sattelkupplung

**) einschli. Sattelkupplung/Ers.-Rad ist am Auflieger vorgesehen

Sonstige Daten

Höchstgeschwindigkeit 77 wahlw. 70 km/h
Kraftstoffverbrauch nach DIN 70030 37 l/100 km
Ölverbrauch 0,1 bis 0,15 l/100 km

Maße

Länge über alles 6035 mm
Breite über alles 2500 mm
Höhe über alles unbel. \approx 2695 mm
Überhang, vorn 1485 mm
Übergang, hinten 950 mm
Kleinster Wendekreis- \varnothing 15,5 m

Zubehör

Scheinwerfer 2 x 35 W/Aufsteckfuß/200 mm Lichtaustritt
Abblenden durch Fußschalter
Standlicht im Scheinwerfer eingebaut
Fahrtrichtungs-Anzeiger Blinkleuchten
Öldruckanzeiger Zeigermeßgerät
Ladestromanzeiger Anzeigeluchte
Geschwindigkeitsmesser 0-90 km/h Meßbereich (Tachograf)

Laut VDA-Revers technische Daten entsprechend DIN 70020 und DIN 70030